



德國文化遺產管理與觀光： 以普魯士文化遺產基金會為例

指導教授：陳學毅老師、Nausikaä El-Mecky 老師

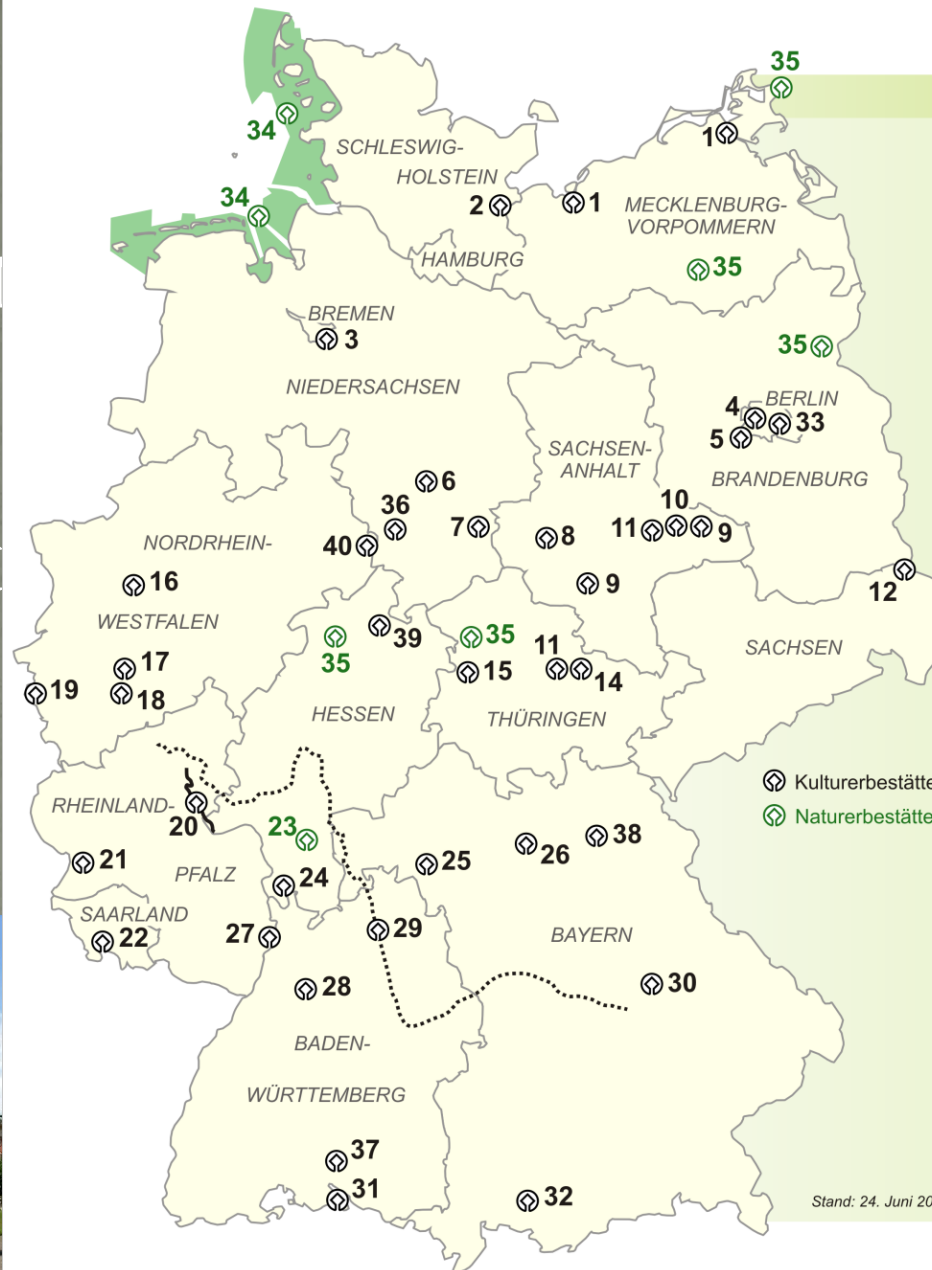
學生：陳于穠

10.16.2014

Welterbestätten in Deutschland

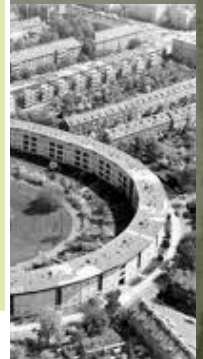
- 1 Altstädte von Stralsund und Wismar
- 2 Hansestadt Lübeck
- 3 Rathaus und Roland in Bremen
- 4 Museumsinsel Berlin
- 5 Schlösser und Parks in Potsdam und Berlin
- 6 Dom und Michaeliskirche in Hildesheim
- 7 Bergwerk Rammelsberg und Altstadt von Goslar, sowie die Oberharzer Wasserwirtschaft, das Kloster Walkenried und das historische Bergwerk Grube Samson
- 8 Stiftskirche, Schloss und Altstadt von Quedlinburg
- 9 Luthergedenkstätten in Eisleben und Wittenberg
- 10 Gartenreich Dessau-Wörlitz
- 11 Das Bauhaus und seine Stätten in Weimar und Dessau
- 12 Muskauer Park in Bad Muskau
- 14 Klassisches Weimar
- 15 Wartburg bei Eisenach
- 16 Industriekomplex Zeche Zollverein in Essen
- 17 Kölner Dom
- 18 Schlösser Augustusburg und Falkenlust in Brühl
- 19 Aachener Dom
- 20 Oberes Mittelrheintal
- 21 Römische Baudenkmäler, Dom und Liebfrauenkirche in Trier
- 22 Völklinger Hütte
- 23 Grube Messel
- 24 Kloster Lorsch
- 25 Würzburger Residenz und Hofgarten
- 26 Altstadt von Bamberg
- 27 Speyerer Dom
- 28 Klosteranlage Maulbronn
- 29 Obergermanisch-Raetischer Limes
- 30 Altstadt von Regensburg mit Stadthof
- 31 Klosterinsel Reichenau
- 32 Wallfahrtskirche „Die Wies“
- 33 Siedlungen der Berliner Moderne
- 34 Schleswig-Holsteinisches, Hamburgisches und Niedersächsisches Wattenmeer
- 35 Alte Buchenwälder Deutschlands
- 36 Fagus-Werk in Alfeld
- 37 Prähistorische Pfahlbauten um die Alpen
- 38 Markgräflisches Opernhaus in Bayreuth
- 39 Bergpark Wilhelmshöhe in Kassel
- 40 Karolingisches Westwerk und Civitas Corvey bei Höxter

Stand: 24. Juni 2014



U

遺



2. 德國文化政策與遺產管理

□ 政策走向

- 數位化、文物保存維護
- 大眾參與

□ 歷史發展

- 普魯士→威瑪共和→納粹時期→分裂時期→統一後

□ 文化管轄權與資金來源

□ 文化遺產管理機構

- 公部門(2+17)、獨立機構(24)、私人

□ 古蹟維護與公關活動

3. 普魯士文化遺產基金會

- Stiftung Preußischer Kulturbesitz (SPK)
- 1957年成立，總部設於柏林
- 主要任務
- 財政預算
- 管理國家博物館、圖書館、檔案室、研究機構(堪稱世界最大的文化機構)



3-1 基金會簡史

- 二次大戰後
- 德意志聯邦共和國 (Federal Republic of Germany)
 - 1949 德國憲法第135條 (4)
 - 1957 通過法案 *Errichtungsgesetz* (“Founding Law”)
- 1961 正式運作
- 1975 聯邦政府與邦政府同意合資
- 1990 依 German Unification Treaty 條款取得信託
- 2008 Hermann Parzinger 就任
- 2011 加入 German Research Foundation

3-2 作業職掌

Science and
Research

Provenance
Research and
Issues of
Ownership

Digitization

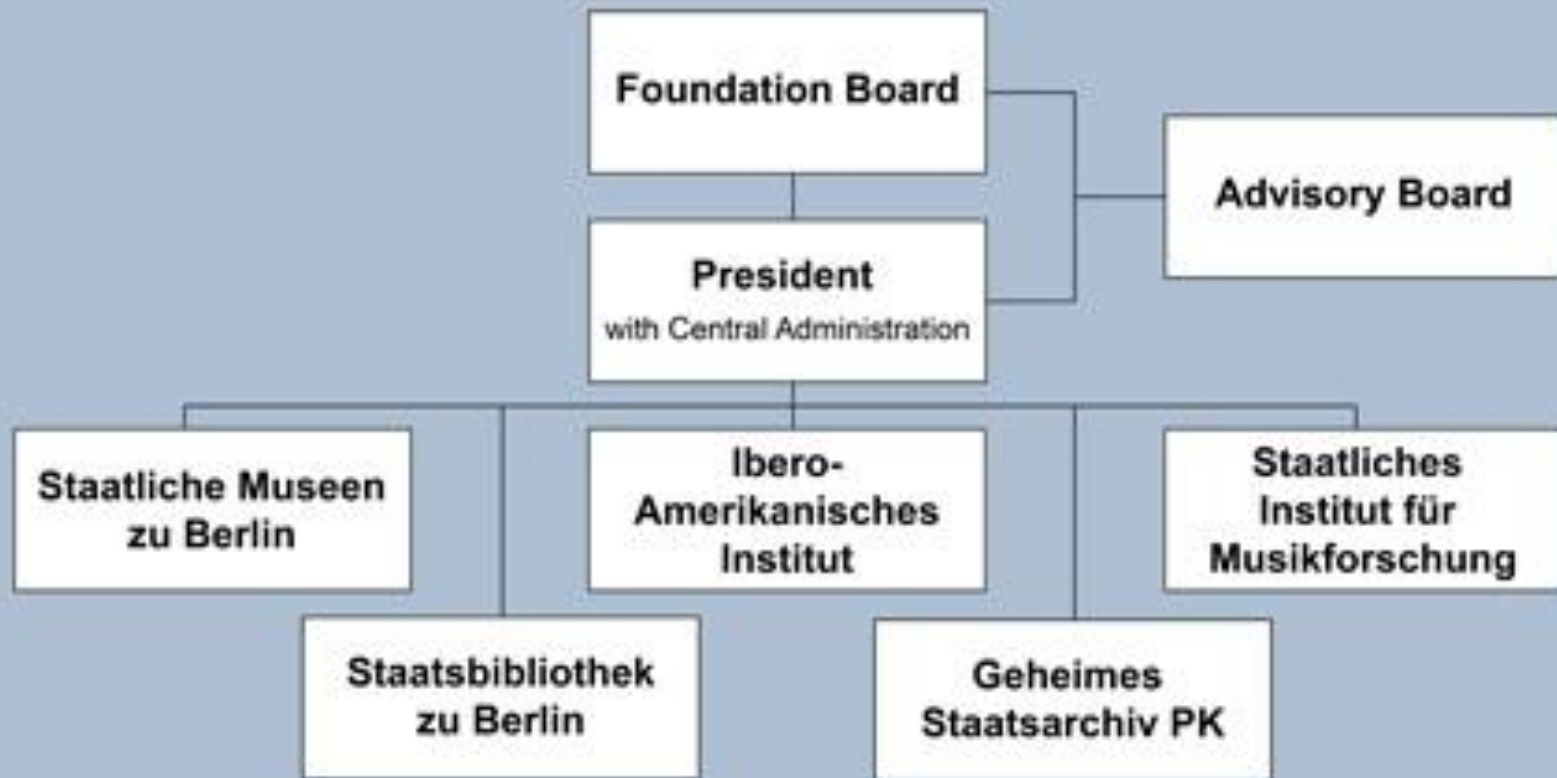
Education

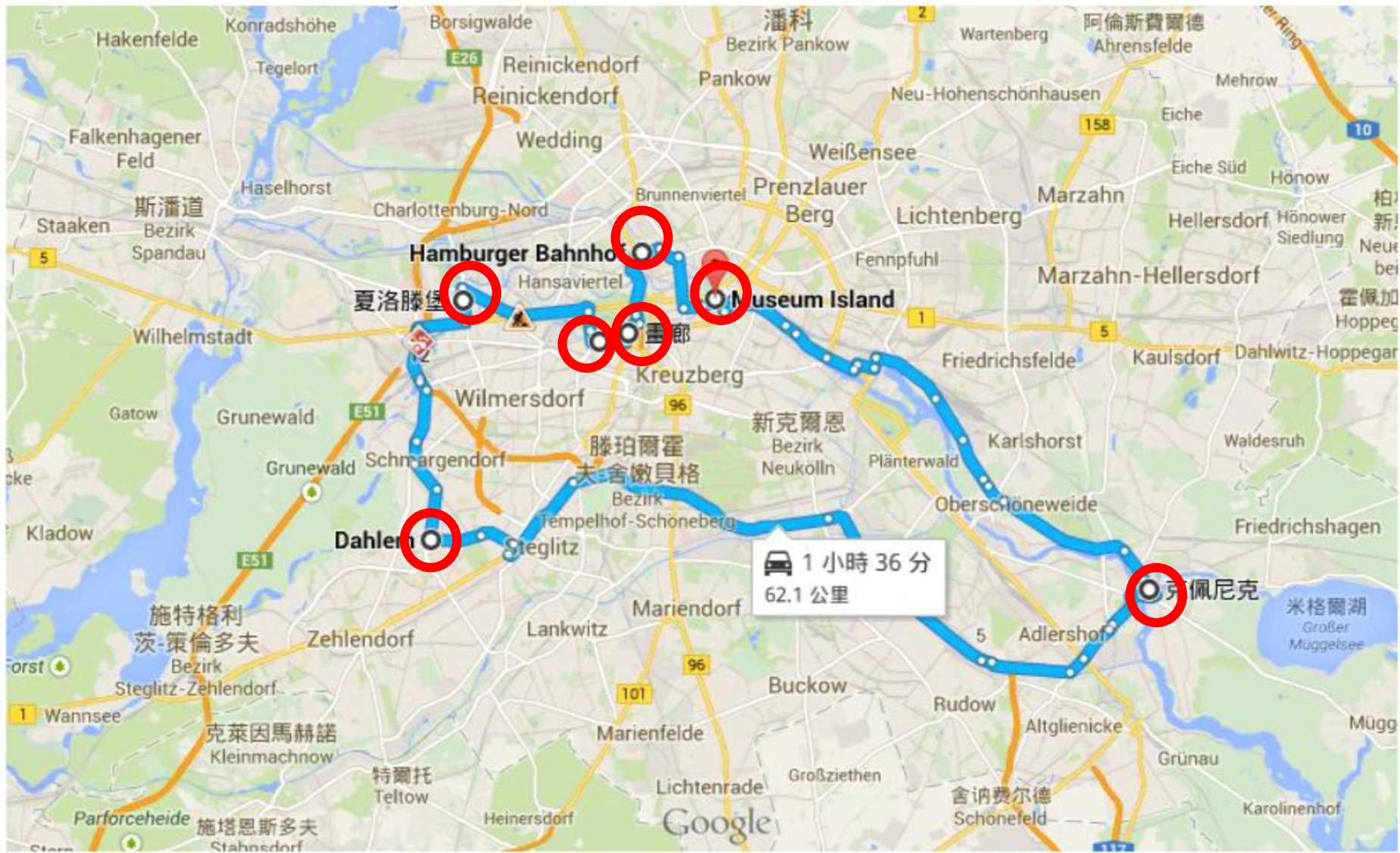
Cooperation

Conservation and
Acquisitions

3-3 組織架構

Structure of the Stiftung Preussischer Kulturbesitz





4. 博物館島 Museumsinsel



4-1 文化遺產

a) 歷史與重要性

□ 柏林與施普雷島

□ 重要歷史人物

- 1797 腓特烈·威廉二世提出構想
- 1810 腓特烈·威廉三世頒布法條
- 1822 建築師卡爾·弗里德里希·申克爾提出島上建築規劃圖

□ 1830 普魯士第一座公眾博物館開幕

□ 1999 列為聯合國教科文組織世界文化遺產



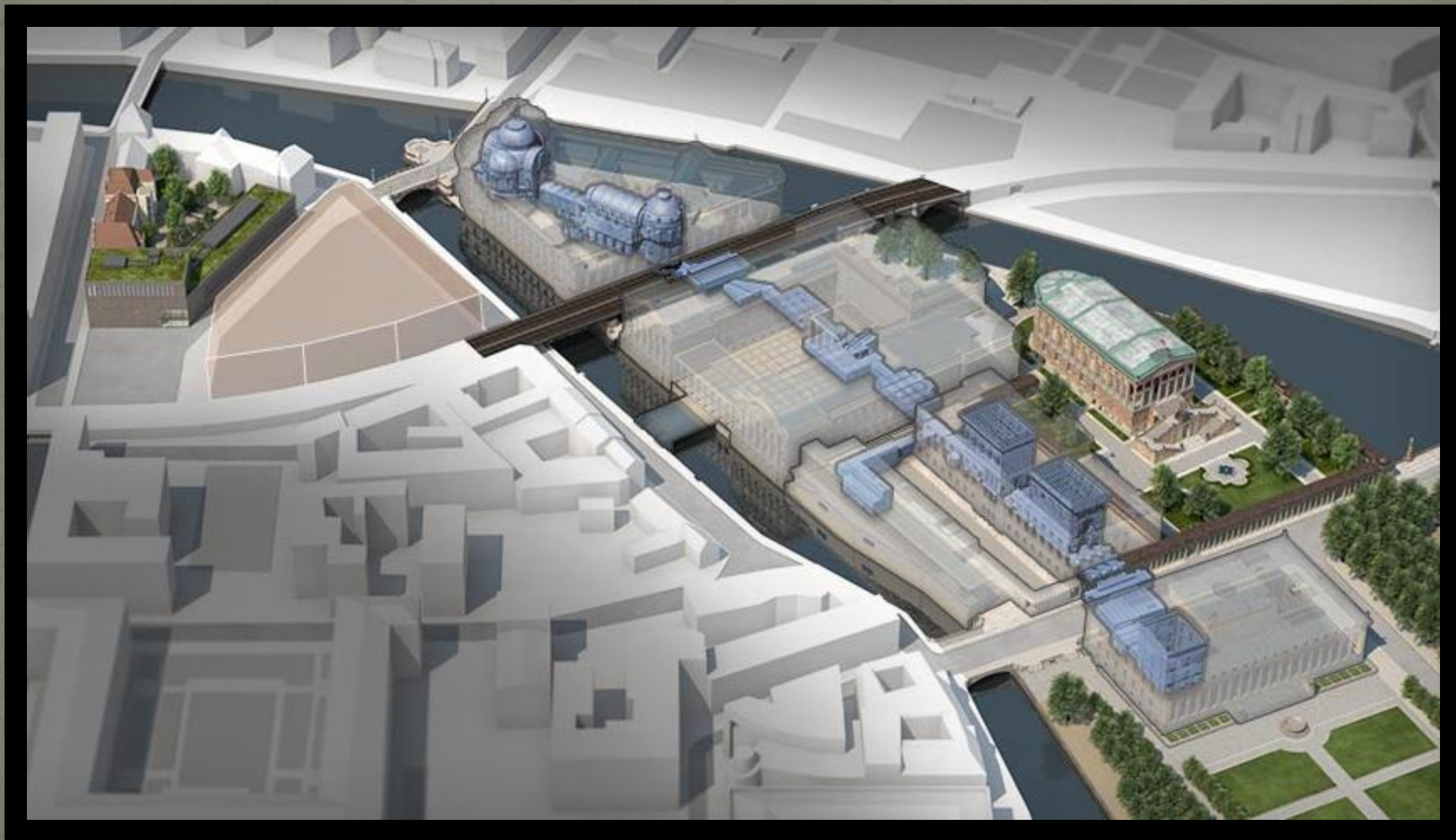
b) 建築特色



c) 館藏文物



d) Master Plan 《2015前瞻計畫》





佩加蒙博物館擴建



4-2 觀光

□ 競爭

- 佩加蒙博物館參觀人次居冠
- 博物館島較具觀光吸引力

□ 多語導覽

- Personal tour guide (charge €35)
- freelancers

□ 價格策略

- Admission ticket (€10~12/€5~6)
- Area ticket Museum Island Berlin (€18/€9)
- Annual membership Staatliche Museen zu Berlin (€25)

5. 結論

- “Culture should be opened to everyone.”
- 遺產去留？
- 文化遺產與觀光消費
- 文化地景的改變



參考資料

- 劉藍玉，2009。“德國文化資產管理制度現況與案例”，*博物館學季刊*，23(4)，pp. 65-87。
- 廖揆祥，2012。“德國政策的發展與特色”，*巴黎視野*，第十八期，pp. 6-15。
- Antrop, M. (2005). “Why landscapes of the past are important for the future,” *Landscape and urban planning*, 70(1), 21-34.
- Eckersley, S. (2006). “(Re)creating positive cultural landscapes in Germany: the role of iconic museum buildings,” Forum UNESCO University and Heritage 10th International Seminar “Cultural Landscapes in the 21st Century” Newcastle-upon-Tyne, 11-16, April 2005
- Grésillon, B. (1999). “Berlin, cultural metropolis: Changes in the cultural geography of Berlin since reunification,” *Cultural Geographies*, 6(3), 284-294.
- SPK Official website , <http://www.preussischer-kulturbesitz.de/en.html>
- World Heritage in Germany Official website , <http://www.germany.travel/en/towns-cities-culture/unesco-world-heritage/unesco-world-heritage.html>



THANK YOU

